

NEENAH COLDENHOVE

MAYR-MELNHOF EERBEEK bv

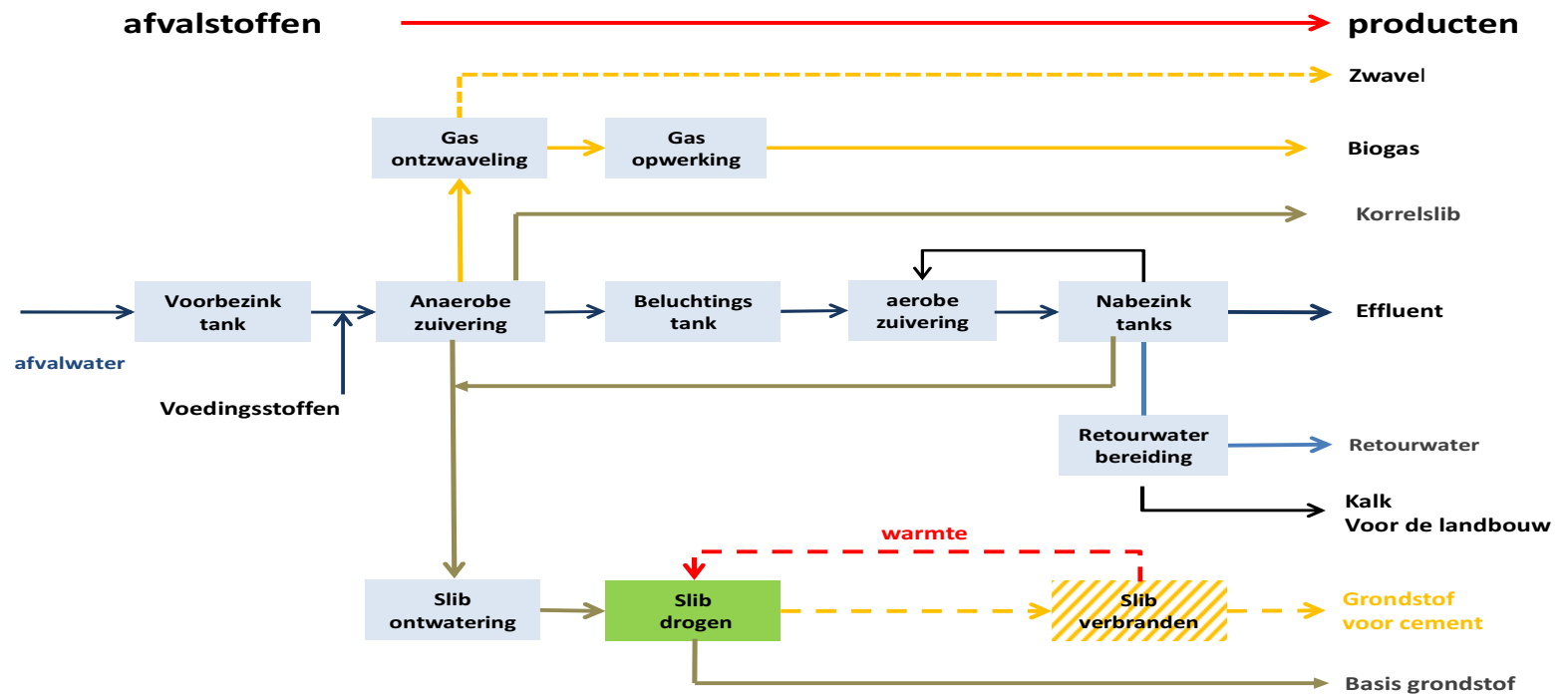


kerngegevens

- FTE: 7,9
- influent: 4,3 milj m³/j
- effluent: 3,8 milj m³/j
- Retourwater: 1,5 milj m³/j
- CZV vracht: 14.000 t/j
- slib afvoer ontw.: 12.000 t/j
- biogas: 4,5 milj m³/j
- volcontinu



Flowschema IWE



water in circulaire economie

- Innovaties
- Business case
- Overige hobbels



innovatie

- Strategische support
- Randvoorwaarden:
 - kosten niet hoger
 - Integraal duurzaam
- Doorzettingsvermogen



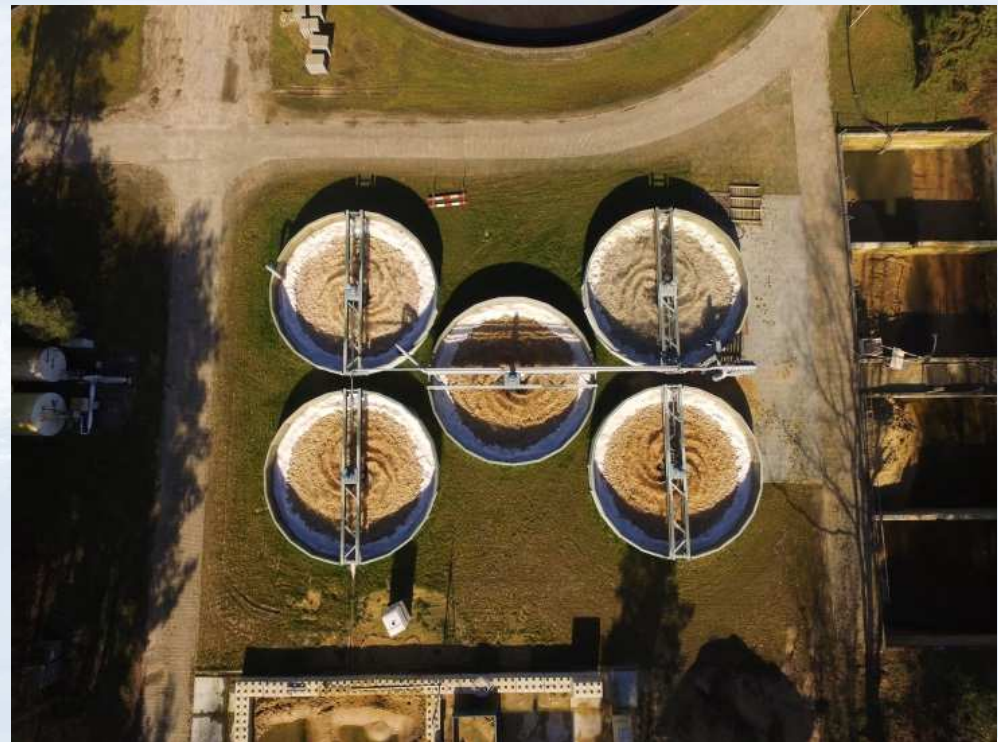
business case

- Maatsch. Ontwikk.
- Integrale opbrengsten
- Financiering
 - afschrijvingstermijn
 - Off balance
 - subsidie
- Samenwerken



Overige hobbels

- Vergunning verlening
- Procedures
 - Reststromen
 - Hulpstoffen
 - acceptatie producten
- procesbeheersing
- psychologie



Conclusies

- Veranderingen blijven
 - Ruimte regelgeving nodig
 - toename complexiteit
-
- **Circulariteit begint toch bij de bron**



Rondleiding

- Veiligheid
 - Begeleider
 - Gehoorbescherming
 - Gewoon schoeisel
- Vragen en foto's
- Bezoek aan highlights

Belangrijke informatie voor bezoekers en aannemers

- Veiligheid
- Gezondheid
- Milieuzorg
- Voedselveiligheid

Algemene instructies

Bezoekers/aannemers dienen zich

- Altijd op het kantoor bij de contactpersoon te melden.
- Af te melden bij de contactpersoon bij het verlaten van het terrein.
- Aan de bedrijfsregels te houden.
- Te houden aan aanwijzingen van medewerkers van IWE.
- Te conformeren aan de verkeersregels en -aanwijzingen.



Noodsituaties:

Uw contactpersoon is verantwoordelijk. Zoek direct contact met hem/haar. Of bel 06 55 70 76 61 (dienstdoende procesoperator)

Highlights

- ECSB
- Retourwater
- In Situ Chloor
- Flash droging

